

Große Kreisstadt Leinfelden-Echterdingen

Echterdingen - Leinfelden - Musberg - Stetten

Planzeichenerklärung

- Art der baulichen Nutzung
- Wohnfläche
 - Wohnfläche mit 30% Durchdringung
 - Gemischte Bauliche
 - Gemischte Bauliche mit 30% Durchdringung
 - Gewerbliche Bauliche
 - Gewerbliche Bauliche mit 30% Durchdringung
 - Sonderbauliche, Zweckbestimmung siehe Planung
- Einrichtungen und Anlagen zur Versorgung mit Gütern und Dienstleistungen des öffentlichen und privaten Bereichs, Flächen für den Gemeinbedarf, Flächen für Sport- und Spielanlagen
- Gemeinbedarf
 - Gemeinbedarf mit 30% Durchdringung
 - Öffentliche Veranstaltung
 - Schule
 - Kulturelle Einrichtungen
 - Soziale Einrichtungen
 - Kulturelle Einrichtungen
 - Sportliche Einrichtungen
 - Freizeitanlagen

- Flächen für den öffentlichen Verkehr und für die örtlichen Hauptverkehrswege
- Überörtliche Hauptverkehrswege
 - Hauptverkehrswege
 - Nebenverkehrswege
 - Radwege
- Flächen für Versorgungsanlagen, für die Abfallwirtschaft und Abwasserentsorgung sowie für Anlagen
- Abfall
 - Wasser
 - Kanalisation
 - Abfall

- Grünflächen
- Grünfläche
 - Parkanlage
 - Sportplatz
 - Sportplatz
 - Badplatz, Freibad
 - Fußball
 - Dampfbad
- Wasserflächen und Flächen für die Wasserwirtschaft, des Hochwasserschutzes und die Regulierung des Wasserflusses
- Wasserfläche

- Flächen für Aufschüttungen, Abgrabungen oder für die Gewinnung von Bodenschätzen
- Flächen für Aufschüttungen
- Flächen für die Landwirtschaft und für Wald
- Fläche für Landwirtschaft
 - Fläche für Wald
- Flächen für Aufschüttungen, Abgrabungen oder für die Gewinnung von Bodenschätzen
- Landwirtschaftliche Flächen mit 1 Eignungskategorie: Erhaltung bzw. Klima
 - Landwirtschaftliche Flächen mit 2 Eignungskategorien: Erhaltung und Wasserschutz, Erhaltung geschützte
 - Landwirtschaftliche Flächen mit 3 Eignungskategorien: Erhaltung, Wasserschutz und Klima

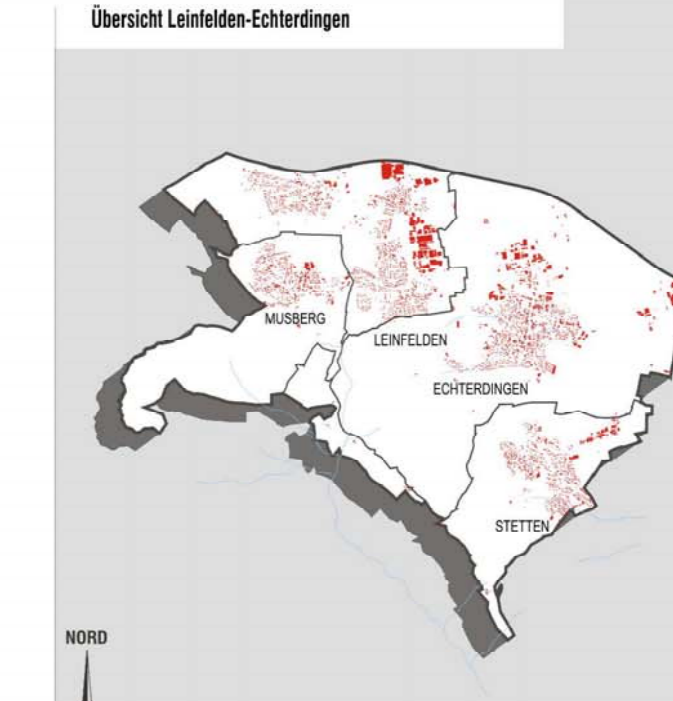
- Sonderliche Planzeichen
- Anwesenheit
 - Grenz-Sondergebiet
 - Dampfbad
 - Halbeseele-Schule / Dampfbad
 - Dampfbad / Dampfbad
 - Hochwasserschutz

1:TEILÄNDERUNG - Bereich Steinenbronn
RETTETITELÄNDERUNG - Bereich Steinenbronn
 Von Gemeindebeschluss am 14.10.2014
GENEHMIGUNG
 Genehmigungsbeschluss vom Regierungspresidium Stuttgart vom 26.02.2015

INRAUSTRITTEN
 Die Änderung wurde mit Bekanntmachung im Amtsblatt Nr. 11 vom 13.03.2015 bekannt gemacht.

Für den 13.03.2015 werden genehmigt: Teiländerung
 Aufhebung:
 Für den 13.03.2015 werden genehmigt: Teiländerung
 des Flächenutzungsplanes in der Fassung vom 15.08.2013/06.03.2014
 mit dem Genehmigungsbeschluss des Regierungspresidium Stuttgart
 vom 26.02.2015 hinsichtlich des Regierungspresidium Stuttgart
 von 26.02.2015 hinsichtlich des Regierungspresidium Stuttgart
 von 26.02.2015

gez. Notar
 Erika Böttger



Gesamtliche Grunddaten	
Berechnungsdatum (BauZ) in der Fassung der Bekanntmachung vom 20.03.2009 (2009 S. 12) / 2015 (2015 S. 12) / 2015 (2015 S. 12) / 2015 (2015 S. 12)	
BauZ in der Fassung der Bekanntmachung vom 20.03.2009 (2009 S. 12) / 2015 (2015 S. 12) / 2015 (2015 S. 12) / 2015 (2015 S. 12)	
Planfeststellungsbeschluss	17.02.2004
Aufstellungsbeschluss	17.02.2004
Frühzeitige Unterrichtung der Öffentlichkeit	12.09.2005 - 07.10.2005
Bürgerinformationveranstaltung	12.09.2005 - 07.10.2005
Frühzeitige Unterrichtung der Behörden und sonstiger Träger öffentlicher Belange	11.08.2005 - 12.08.2005
Auslegungsbeschluss durch den Gemeindevorstand	08.09.2009
Örtliche Bekanntmachung der öffentlichen Bekanntmachung	08.09.2009
Örtliche Bekanntmachung des Planentwurfs	18.08.09 - 28.08.09
Berechnung und Einholung von Stellungnahmen von Behörden und sonstigen Träger öffentlicher Belange	06.06.2009
Feinplanungsbekanntmachung	29.08.2010
Genehmigungsbeschluss mit Ausnahme der sonstigen Träger öffentlicher Belange	15.04.2011
Örtliche Bekanntmachung	17.06.2011
Planfeststellungsbeschluss	17.06.2011
Genehmigungsbeschluss	17.06.2011
Genehmigungsbeschluss	17.06.2011

FORTSCHRIBUNG FLÄCHEN- NUTZUNGSPLAN 2005 - 2020

20.03.2009 / 15.10.2009

LE
 Leinfelden-Echterdingen
 Die schönste Seite der Filder.

M 1:10.000

prof. dr. ing. gerd baldauf
 Friedr. Knecht BDA und Stadtplaner
 Schloßstraße 27 70399 Stuttgart
 Tel. 0711/96787-9 Fax 0711/96787-32
 e-mail: info@gerdbaldauf.de

